

## CULTURA COMUNIDAD DE MADRID



kelisto.es  
Mucho más que un comparador

Periodista Digital > Guía Cultural > Ocio y cultura >

## Los jardines de Lisboa visitan el Botánico

### Y desde Doñana llega un repaso a los actuales desafíos ambientales

José Catalán Deus, 06 de mayo de 2014 a las 17:42

Un fotógrafo paisajista, un escultor que emplea materiales orgánicos, y un novelista con vocación poética se han reunido para presentar sus tres ópticas combinadas en una visión tridimensional de los espacios verdes de la capital lisboeta. 'Jardines de Lisboa' es una ocasión para visitar de nuevo el Real Jardín Botánico, en su momento más espléndido, la primavera. Fotos, figuras y textos se despliegan en un contexto fabuloso, el Pabellón Villanueva y las cinco mil especies vegetales que le rodean, junto a otra exposición complementaria que llega desde Doñana, un repaso a los actuales desafíos ambientales.



Jardines de Lisboa - Real Jardín Botánico de Madrid

El rico patrimonio de los jardines de Lisboa, -producto de una rica tradición en jaridnería,

OFERTAS EXCLUSIVAS  
hasta el **70%**  
de descuento

### José Catalán Deus



El editor de la Guía Cultural ha vivido una larga carrera profesional en la que ha alternado puestos de dirección en diarios y revistas (Interviú, El Independiente...) con el trabajo como reportero y comentarista.

Durante una década fue corresponsal en Londres y en Roma, y también ejerció el periodismo en estancias en París y Tirana. Ha sido corresponsal en Madrid de CNN Interactive y otros medios americanos. Actualmente, además de ejercer la crítica cultural en 'Periodista Digital', escribe libros regularmente y es analista de temas globales en diversas publicaciones digitales e impresas.

**AHORRA HASTA UN 60%**

COMPARA AHORA

Compara seguros de coche y contrata online

BIOThERM

CON LA COMPRA DE PRODUCTOS BIODERM

ENVÍO GRATIS



su clima benigno, la variada orografía de la ciudad y los contactos históricos de la metrópolis con sus colonias en América, África y Asia-, nos ha enviado una nutrida embajada al Real Jardín Botánico a través de la visión de estos tres artistas españoles: Daniel Salorio expone sus figuras botánicas creadas con elementos de la naturaleza encontrados en estos jardines; el paisajista Jesús Moraime muestra sus percepciones de este espacio a través de sus fotografías; y el escritor Ray Loriga, tras sus paseos y vivencias por los jardines, presenta su visión literaria.

La muestra es un paseo imaginado con la ayuda de imágenes, textos y esculturas por nueve jardines lisboetas: el Palacio del Marqués de Fronteira, testigo de la fractura ibérica; los jardines de los palacios reales de Necesidades y Ajuda, expresión del esplendor del imperio portugués; el Jardín Botánico Tropical y el Jardín Botánico de la Universidad de Ciencias, con ejemplares arbóreos únicos en Europa; el jardín de la Estrella, el parque de Campo Grande, y el de Eduardo VII, otras tres de las ricas colecciones botánicas de la ciudad, cuyos diseños fueron planteados en el siglo XIX y principios del XX, para el disfrute de los ciudadanos. Y para terminar, el jardín de la Fundación Calouste Gulbenkian, destacada muestra del paisajismo europeo.

Las figuras botánicas de Daniel Salorio están creadas con elementos naturales -cortezas, frutos, hierbas, flores- escogidos en los diferentes jardines. El paisajista Jesús Moraime muestra sus percepciones estéticas de los lugares más representativos por medio de fotografías indagadoras de recónditas perspectivas. Y el escritor Ray Loriga se encarga de aportar unos pies literarios que describen sus impresiones. Posiblemente son las piezas de Salorio lo más sorprendente del conjunto, minimalistas composiciones de sutiles sugerencias que recrean un mundo de criaturas aladas mágico y fantástico.



Recomendaciones de la Guía Cultural



Suscríbete al Boletín

Suscribir



Guía Cultural

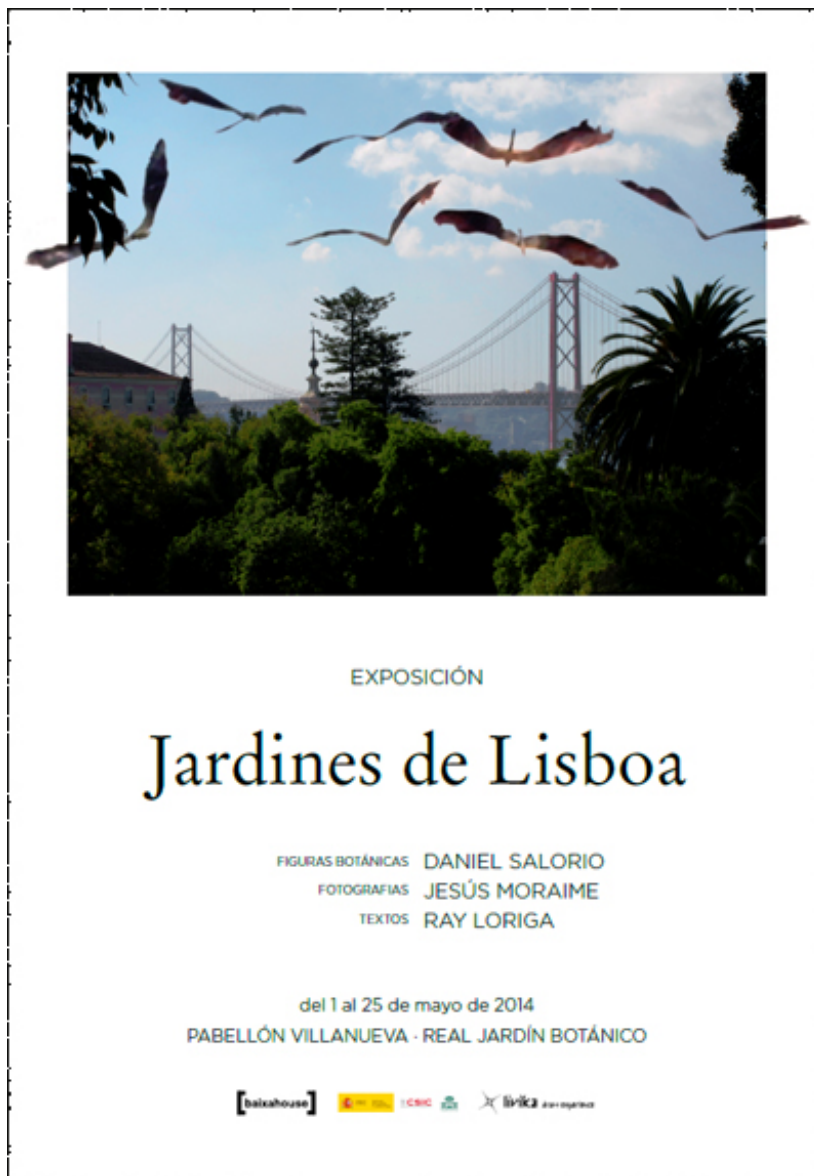
Like



Guía Cultural

Celebración de la primavera

Los jardines de Lisboa visitan el B  
[www.periodistadigital.com](http://www.periodistadigital.com)



Ya fuera del Pabellón, la visita encuentra otro aliciente a cargo de la Estación Biológica de Doñana, una exposición fotográfica en grandes paneles titulada 'Y ahora, ¿qué? Desafíos ambientales en un mundo que cambia', a lo largo del Paseo Carlos III, eje principal del Jardín, sobre algunos aspectos del cambio climático basados en investigaciones del Consejo Superior de Investigaciones Científicas. Concienciar a través de la imagen es el objetivo declarado y para ello se sirve de una treintena de paneles cuyas imágenes repasan retos como la sobre explotación de recursos, los efectos del cambio de hábitats,

. Y desde Doñana llega un repaso a lo

14 hours ago



### Guía Cultural

Un estreno que reivindica la revista

**La corte gay del faraón marusón ::**  
[www.periodistadigital.com](http://www.periodistadigital.com)

. Saldrán entonando el pegadizo estrib

273 people like [Guía Cultural](#).

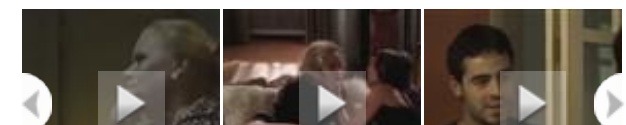


Facebook social plugin

### Los mejores videos



Powered by zoomin.tv(2014)



las invasiones biológicas y la contaminación, entre otros. Las fotografías están acompañadas por breves textos explicativos en castellano y en inglés. Los motivos seleccionados para ilustrar tan manidos asuntos son bastante originales y los textos explicativos tienen concisión e interés. Lo que parece a primera vista convencional resulta curioso.

Se trata de divulgar el proyecto EcoGenes de la Estación Biológica de Doñana del CSIC, financiado por el VII Programa Marco de la Unión Europea, que consiste en el estudio de la adaptación al cambio climático desde el nivel genético hasta el de los ecosistemas. Las fotografías se basan en su mayoría en artículos científicos pertenecientes o relacionados con las investigaciones que se llevan a cabo en la Estación Biológica de Doñana del CSIC.



Parques lisboetas v desafíos ambientales no podían encontrar mejor marco. El marco

Estreno: 'Carmina y amén'	Estreno: 'Aprendiz de	Estreno: 'Azul y no tan rosa'	
24 h.	7 días	Un mes	Un año
1	La sospechosa y escalofriante ruptura entre Oriana y Tony Spina en 'SV2014': "¡Que se vaya de mi casa!"		
2	De 'pardillas', putas que se lo tragan todo, y periódicos con afares proxenetas		
3	Todo se vuelve a hundir en 'Supervivientes 2014': más bajas, más sangre y más desesperación		
4	El desnudo integral de Hiba Abouk y otras claves del brutal éxito de 'El Príncipe': ¿están cambiando nuestras series?		
5	Prostituyen a hembras de orangután en burdeles: las depilan y pintan los labios		
6	Un falso novio engaña a una mujer en Barcelona y se la lleva de esclava a Rumanía		
7	Así 'murieron' cinco canales de la TDT: ¿el 'apagón' es tan grave como se cree?		
8	Oriana, pillada y fotografiada en su infidelidad, hace el ridículo en el 'Deluxe'		
9	Álvaro Pombo: "España prosperó gracias a Franco"		
10	Chicote, por primera vez, se enfrenta a lo inevitable: el despido de un empleado		
11	¿Se pueden ver en algún sitio los programas de los 9 canales de TDT que apaga el Tribunal Supremo?		
12	Jägermeister: el 'anestésico' de las tropas de Hitler que causa furor en las discotecas españolas		

supera a todo. El 17 de octubre de 1755, Fernando VI ordenó la creación del Real Jardín Botánico de Madrid, que se instaló en la Huerta de Migas Calientes, en las inmediaciones de lo que hoy se denomina Puerta de Hierro, a orillas del río Manzanares. Contaba con más de 2000 plantas, recogidas por José Quer, botánico y cirujano, en sus numerosos viajes por la Península u obtenidas por intercambio con otros botánicos europeos. A partir de 1774, Carlos III dio instrucciones para su traslado al actual emplazamiento del paseo del Prado, donde se inaugura en 1781. Sabatini -arquitecto del Rey- y Juan de Villanueva al que debemos el Museo del Prado, el Observatorio Astronómico y otras obras- se hicieron cargo del proyecto.

En esos años se construyeron las tres terrazas escalonadas, se ordenaron las plantas según el método de Linneo -uno de los botánicos más importantes de la Historia- y se construyeron también la verja que rodea el Jardín, los emparrados y el invernáculo llamado Pabellón Villanueva -en el que se encuentra la cátedra donde impartió sus clases Antonio José Cavanilles

En 1939, el Real Jardín Botánico pasa a depender del Consejo Superior de Investigaciones Científicas. En 1942 es declarado Jardín Artístico. Sin embargo, siguen décadas de penuria y abandono hasta que es cerrado en 1974 para abordar profundas obras de restauración, que acabaron devolviéndole su estilo original. Las obras se llevaron a cabo entre 1980 y 1981, encargándose el arquitecto Antonio Fernández Alba de la remodelación del pabellón, y el arquitecto Guillermo Sánchez Gil junto al paisajista Leandro Silva Delgado de devolver a los jardines su trazado original en niveles aterrazados. En febrero de 2005, el Real Jardín Botánico amplió su espacio expositivo en una hectárea. Hoy representa uno de los lugares más destacados de Madrid.

*Real Jardín Botánico*

*Pabellón Villanueva  
Jardines de Lisboa  
1 - 25 mayo 2014*

*Paseo Central*

- 13 Antonio Lucas se mofa de la encuesta de El País entre jóvenes: "Le faltó regalar la serie Verano Azul"
- 14 La 'guerra' abierta entre Hiba Abouk y la prensa: Cuore la pilla en la playa con la pierna llena de cardenales
- 15 Losantos: "Con los 41 millones que Messi debe pagar habría Intereconomía a todo trapo"

*Y ahora, ¿qué? Desafíos ambientales en un mundo que cambia*

*1 mayo - 1 junio 2014*

*Más información sobre la exposición: <http://ecogenes.blogspot.com.es/>*

*Horario: 10:00 - 20:00 h*

*Para más información: Tel. 91 420 30 17*

*Gratuito. Sólo se abonará la entrada al Real Jardín Botánico*

*Taller infantil "La Música del Jardín"*

*Además, en el marco de la exposición, todos los sábados y domingos de 12:00 a 13:00 horas se impartirá un taller gratuito de percusión para niños a partir de 5 años denominado "La Música del Jardín". En esta actividad se recrean los sonidos que escuchamos en un jardín (el trino de los pájaros, la estridulación de los grillos, el croac de las ranas, la acústica de las ramas o el susurro del viento) mezclados con instrumentos de percusión.*

 Me gusta

5

 Tweet

1

 0

 Share



### **Premium Clicks / Leads**

Anunciantes : maximice su rendimiento gracias a la red Premium Ligatus España.



### **Premium Clicks / Leads**

Anunciantes : maximice su rendimiento gracias a la red Premium Ligatus España. An

Comenta desde **facebook**