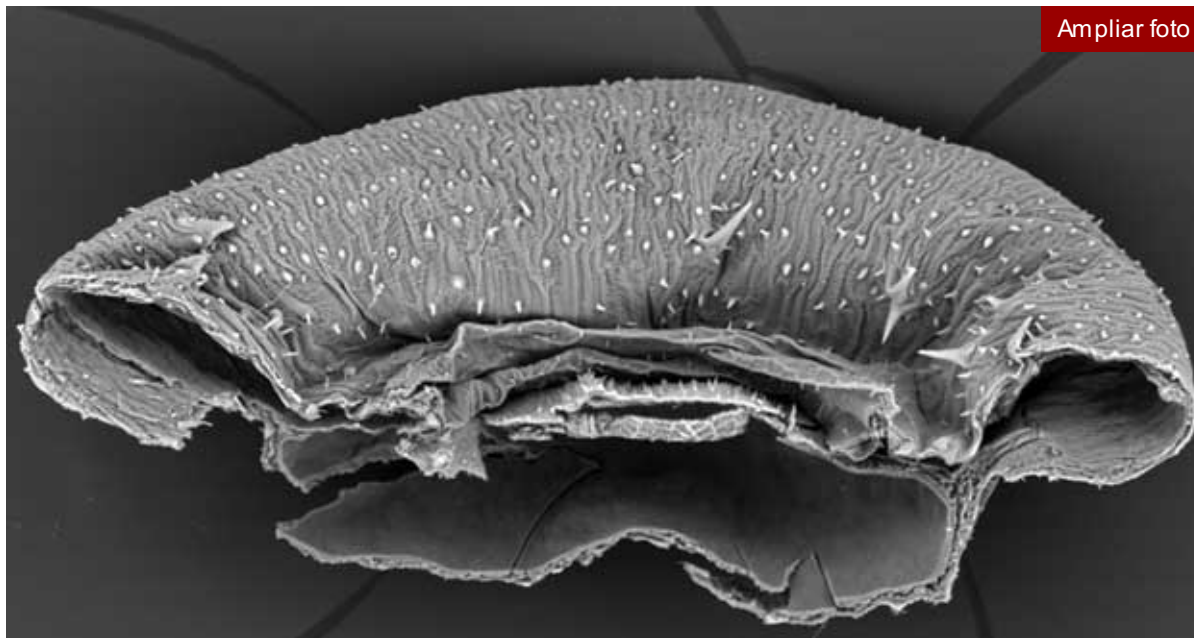




## Descubren dos nuevos géneros de plantas de la familia de las nomeolvides

- La *Memoremea* se encuentra en Europa central
- La *Nihon* comprende cinco especies perennes de Japón
- Los investigadores del CSIC han secuenciado su ADN

- La Policía detiene a más de 500 personas tras las manifestaciones en Hong Kong
- Los jueces imputan al expresidente francés Nicolás Sarkozy por "corrupción activa"
- La defensa de la infanta Cristina recurre el auto de imputación y alega que no incurrió en delito



Ampliar foto

Imagen de microscopio de la planta Nihon. RJB-CSIC

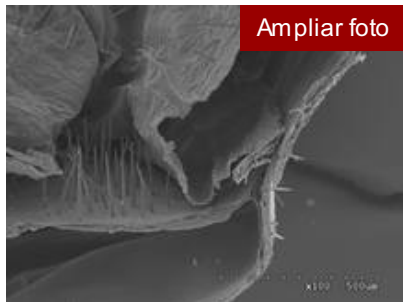
**Recomendar**

Una persona recomienda esto. [Regístrate](#) para recomendar tus amigos.

**Twitter** € 0

0

**Enviar**



Ampliar foto

Imagen de microscopio de la planta Memoremea. RJB-CSIC

### Vídeos relacionados



**Vídeo**  
La Aventura del Saber. Amigos del Real Jardín

Botánico

RTVE.es

03.07.2014 - 12:35h

Las [Boragináceas](#) son una de las familias de **plantas con flor** más diversas del mundo y **los géneros que incluye continúan ampliándose**.

*Memoremea* y *Nihon* son los nombres de dos nuevos géneros que ha descrito un equipo de investigadores liderado por el Consejo Superior de Investigaciones Científicas (CSIC), que se han descubierto tras confirmar su separación taxonómica.

Aunque ambos pertenecían antes al

- Aumenta la tensión entre israelíes y palestinos tras el asesinato de un joven en Jerusalén
- Madrid, capital europea del Orgullo Gay
- Wimbledon se queda sin españoles en cuartos diez años después
- Di María salva a Argentina ante Suiza en los últimos instantes de la prórroga
- Rubalcaba: "Un cambio en la ley electoral no se puede hacer a cuatro meses de las elecciones"
- Lukaku mete a Bélgica en el ramillete de las ocho mejores selecciones
- El número de parados registrados cayó en 122.684 en junio, con lo que el total quedó en 4.449.701

### Internacional



Los yihadistas controlan en Siria un territorio cinco veces mayor que el Líbano, según el OSDH

El Observatorio Sirio de Derechos Humanos informa del avance de los yihadistas. El Frente al

## Audios relacionados

Ciencia al cubo - La ciencia que esconde el jardín botánico - 08/06/14



## Noticias relacionadas

- La chicoria hueca, una planta endémica de Huelva de 15 millones de años en peligro de extinción
- ¿Por qué se caen las hojas en otoño?

de *Omphalodes*, se han usado técnicas de secuenciación del ADN y métodos evolutivos para determinar que este género, considerado único hasta ahora, **se divide en tres grupos evolutivamente independientes**.

Los resultados de la investigación, dirigida por el investigador del CSIC Pablo Vargas, del [Real Jardín Botánico](#), se han publicado en la revista *Phytotaxa*, especializada en taxonomía de plantas, según ha informado el [CSIC](#).

## Identificación de los dos nuevos géneros

En el estudio **se identifica el**

**género *Memoremea* con un sola especie** (*Memoremea scorpioides*), que se encuentra en Europa central, desde Alemania hasta Rusia.

Su nombre procede del latín *Memore me*, que en castellano significa 'recuérdame'. Se trata de una denominación complementaria a las **Nomeolvides**, nombre muy utilizado para designar a otras especies de Boragináceas.

La *Memoremea scorpioides* se caracteriza por las **inflorescencias laterales** (axilares) en vez de terminales, por tener un **polen más compacto** y por contar con **pelos lisos dispersos en el fruto**.

El otro género descubierto recibe su nombre de *Nihon*, que significa 'Japón' en el alfabeto latino. En este género están comprendidas las **cinco especies perennes exclusivas del país asiático**.

Incluidas en un principio entre las *Omphalodes*, se distinguen de ellas por un **fruto muy peculiar que en la parte más externa es negra**, con pelos rígidos y con espínulas mientras que en la parte interior es blanco, de textura rugosa y pelos muy cortos.

Nusra les cede territorio y no luchará contra ellos.

- El Estado Islámico para Irak y Levante, la amenaza yihadista que atemoriza a Siria e Irak

## España

Caso Nóos



### El contable de Nóos acusa a Torres y Urdangarin de la trama corrupta

Desvela que Aizoon tenía como fin recibir fondos de Nóos. Llega a un acuerdo con la Fiscalía para reducir una posible condena .

## Deportes



### Las selecciones europeas, contra el clima de Brasil

ÓSCAR LÓPEZ

## Boragináceas, una amplia familia

Dentro de la familia de las Boragináceas se reconocen unas **2.500 especies que se pueden encontrar en todos los continentes**, a excepción de la Antártida.

“Su complejidad morfológica y evolutiva es todo un reto científico ya que hay diversidad de formas, desde hierbas hasta árboles. Supone una de las grandes lagunas del conocimiento en botánica”, asegura Vargas, quien añade que **“se están realizando análisis genéticos que contribuyen a la reorganización de la familia**, aunque aún queda mucho camino por recorrer”.

Además, los científicos han realizado un estudio micromorfológico de los frutos tanto a partir del material propio recolectado en el campo como de la colección del Real Jardín Botánico y de otros jardines botánicos del mundo. “Las colecciones de herbario son fundamentales para este tipo de estudios”, apunta Vargas.

La realización de este estudio ha sido posible gracias a la financiación del programa **Proyecto Cero sobre especies amenazadas** que cuenta con el respaldo financiero de la Fundación General CSIC y el Banco Santander, a través de su División Global Santander Universidades.



Una persona recomienda esto. [Regístrate](#) para recomendar tus amigos.



0



0

[Enviar](#)

Más sobre: | [Ciencia y tecnología](#) | [Biología](#) | [Investigación biológica](#) | [CSIC](#)

El francés Varane sufrió una deshidratación tras el partido contra Nigeria. Siete jugadores de Alemania han sufrido un proceso gripal leve. La FIFA ha permitido tiempos muertos en condiciones de calor y humedad.

[Mundial 2014: Francia - Alemania](#)  
en vivo, viernes 18:00h en RTVE.es

## Economía



Las energías renovables cubrieron el 42,2% de la demanda eléctrica peninsular en el año 2013

La eólica fue la principal fuente de electricidad, igualada con la nuclear. La hidráulica duplicó su aportación en un año. Se redujo la cobertura con energía nuclear, carbón y ciclos combinados.

## Cultura



El Festival de Mérida, en bandeja