



Este sitio web utiliza cookies, tanto propias como de terceros, para recopilar información estadística sobre su navegación y mostrarle publicidad relacionada con sus intereses. Para más información consulte nuestra política de privacidad.

Destacamos ▶ Resultados municipales Madrid Elecciones Municipales Madrid 2015 Esperanza Aguirre Manuela Carmena Cristina Cifuentes

Webs del Grupo **Shopping**

LA VANGUARDIA Madrid

Lunes, 15 de junio 2015

[Portada](#) [Internacional](#) [Política](#) [Economía](#) [Sucesos](#) [Opinión](#) [Deportes](#) [Vida](#) [Tecnología](#) [Cultura](#) [Gente](#) [Ocio](#) [Participación](#) [Hemeroteca](#) [Servicios](#)

Canales

Temas

Al minuto

El Real Jardín Botánico reúne la primera colección viva de rosales silvestres

Madrid | 12/06/2015 - 15:04h

0

[Notificar error](#) [Tengo más Información](#)



[Seguir](#)

[Like](#) 0

[Share](#) 0

0

TEMAS RELACIONADOS

CSIC

NOTICIAS RELACIONADAS

[Hallan el mecanismo molecular que origina molestias en la enfermedad del ojo](#)

[La astrónoma Jocelyn Bell, Medalla de Oro del CSIC por descubrir los púlsares](#)

[Guindos: el Gobierno ejecutará este año el contrato de gestión del CSIC](#)

Madrid, 12 jun (EFE).- El Real Jardín Botánico de Madrid (CSIC) reúne la primera colección viva de rosales silvestres de la península ibérica gracias a un proyecto encargado por el Ayuntamiento de la capital, según un comunicado facilitado por la propia entidad.

La idea original proviene de la Dirección General del Patrimonio Verde de la administración municipal que en 2009 tomó la decisión de reunir una colección de este tipo ya que no existe ninguna similar en España y teniendo en cuenta que la Comunidad de Madrid alberga algunas de las especies más significativas.

La Unidad de Horticultura del Real Jardín Botánico dirige y coordina la iniciativa en colaboración con los

LO MÁS >>

Ofrecido por



LO MÁS VISTO

- 1 [Santiago Niño Becerra: "Faltan al menos seis, siete, ocho años de crisis"](#)
- 2 [Los polémicos tuits antisemitas del concejal de Ahora Podemos en Madrid Guillermo Zapata](#)
- 3 [Brutal paliza de un grupo de adolescentes a un joven para robarle](#)
- 4 [Las anécdotas de una jornada de investiduras municipales en España](#)
- 5 [Un Lamborghini pierde el control en la autopista y se estrella contra la barrera](#)

LO MÁS COMENTADO

[Ir a Lo más](#)

AL MINUTO >>

08:21 [Las juventudes de Unió ven poco democrático pedir la disolución de la...](#)

08:10 [Espadaler ve a Unió "comprometida" con el proceso y](#)

➤ **Crean un método que calcula en minutos dónde surgirá el magma de un volcán**

➤ **Guido Kroemer: "La inmunoterapia permite hablar de curación de tumores antes sin solución"**

botánicos Nicolás López y Joel Calvo y un grupo de investigadores del proyecto "Flora Ibérica".

Silvia Villegas, conservadora de colecciones de esta institución del CSIC e integrante del proyecto, ha explicado que para esta colección se realizó un muestreo geográfico recopilando material en distintas

provincias españolas como Cuenca, Gerona, Segovia o Huesca, entre otras, para abarcar "la mayor diversidad de especies posible".

El material recolectado se encuentra en las instalaciones de este organismo, donde se llevan a cabo los trabajos de propagación y cultivo, además de la plantación de los rosales en macetas una vez seleccionados y etiquetados los esquejes seleccionados.

El marco taxonómico para el desarrollo del proyecto se fijó a partir de la síntesis del género "Rosa L." publicada en 1998 en la obra "Flora ibérica", que identifica 31 especies en el territorio de la Península Ibérica y las islas Baleares.

En la actualidad, la familia "Rosaceae" aglutina 115 géneros y unas 3.500 especies distribuidas por todas las regiones del mundo, aunque es en las zonas más templadas como España donde se localizan "de forma mayoritaria".

En el caso de la península ibérica, las rosas silvestres con más problemas para su clasificación según el comunicado son las pertenecientes a los complejos de "Rosa canina" y "Rosa dumalis" por su alta hibridación y gran plasticidad.

Para muchos animales silvestres, las rosaedas son un recurso alimenticio vital debido a su valor energético y suelen encontrarse en zonas abandonadas o con influencia ganadera.

Otras noticias



Leticia Sabater, amenazada de muerte por sus supuestas relaciones sexuales con...



Habla la exnovia de Harry Styles de One Direction



"Gracias Barça, siempre te llevaré en el corazón"



Messi se desliga de la campaña política del PP

[niega división interna](#)

08:08 [Primeras imágenes del regreso de Son Goku](#)

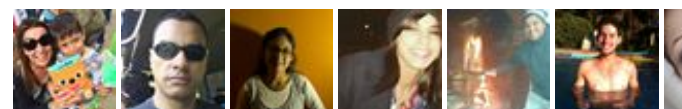
08:06 [¿En qué te tienes que fijar antes de firmar un contrato temporal?](#)

07:51 [Miles de sirios se encuentran atrapados en la frontera turca](#)

[Ir al minuto](#)



188,405 people like La Vanguardia.



[Facebook social plugin](#)

LA VANGUARDIA SHOPPING

