

20/01/2015

Tweet 2,278

Me gusta 13 262

+1 3.223

Share 262

Seguir a @Tendencias21

TENDENCIAS21

TENDENCIAS CIENTÍFICAS

La dimensión humana de la ciencia. La dimensión científica de lo humano.



CIENCIA TECNOLOGÍA SOCIEDAD MEGATENDENCIAS MICROTENDENCIAS ENTREVISTAS21 EMPRESAS LIBROS BLOGS CURSOS SOCIOST21

REVISTA ELECTRÓNICA DE CIENCIA, TECNOLOGÍA, SOCIEDAD Y CULTURA. ISSN 2174-6850. Divulgando conocimiento desde 1988.

Búsqueda



Inicio > TENDENCIAS CIENTÍFICAS

Una 'app' ayuda a identificar los árboles silvestres de la Península y Baleares

El CSIC y el Jardín Botánico crean 'Arbolapp', con fotografías, mapas y curiosidades

El CSIC y el Jardín Botánico han creado 'Arbolapp', una aplicación para teléfonos móviles que permite identificar los árboles silvestres de la Península Ibérica y las Islas Baleares. Las especies están organizadas en fichas con fotografías, mapas que muestran en qué provincias está presente el árbol, un texto descriptivo y varias curiosidades. Tanto las búsquedas como el glosario están ilustrados con dibujos que facilitan la comprensión de los textos.

Me gusta 42

Me gusta 42

+1 12

Share 6



¡S abías que La Gioconda está





Uno de los árboles incluidos en Arbolapp. Fuente: CSIC.

¿O pintada sobre una tabla de álamo? ¿O que los frutos del madroño contienen alcohol y su consumo excesivo puede provocar borracheras? ¿O que en el Antiguo Egipto se usaban los frutos del almendro para ajusticiar a los criminales?

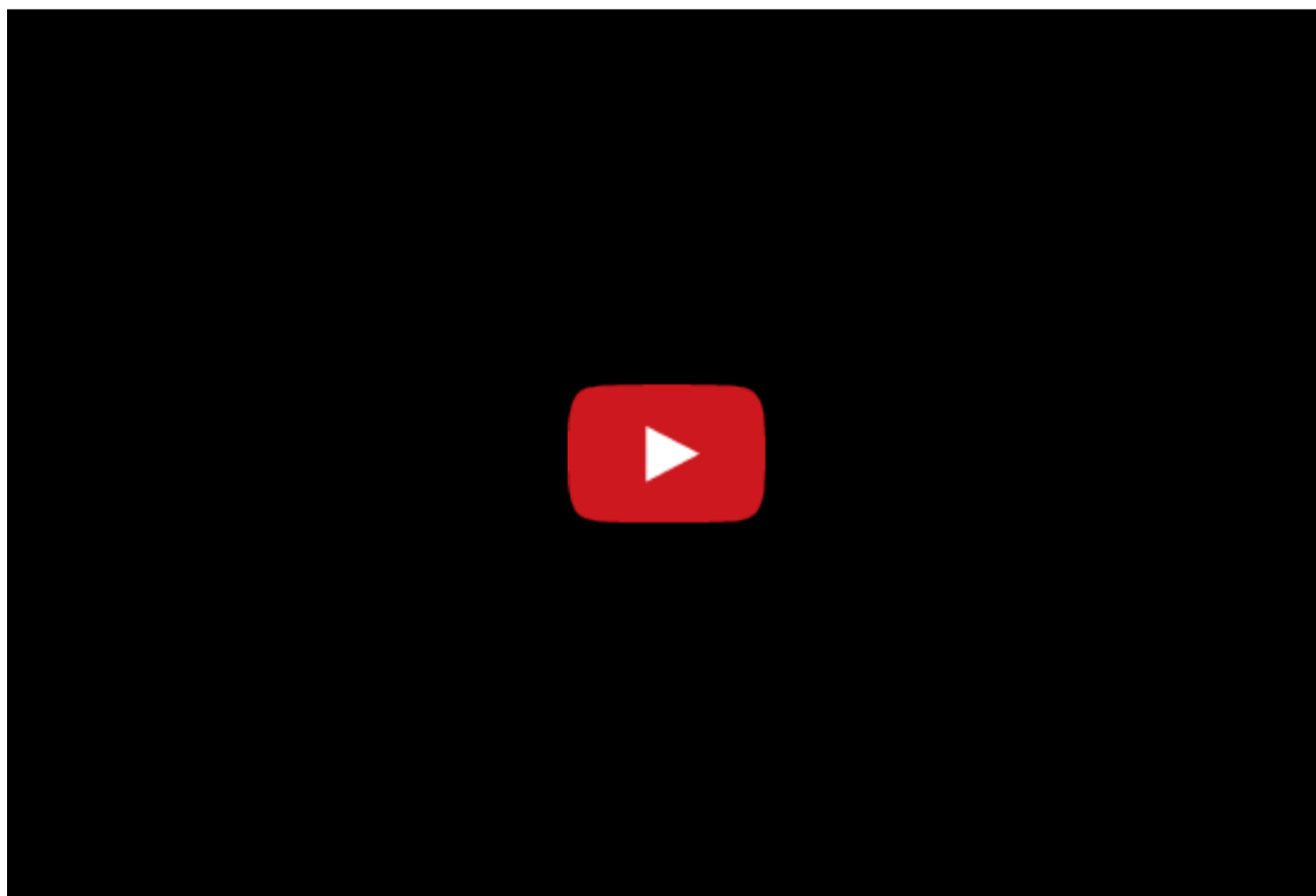
Estas son algunas de las curiosidades que recoge [Arbolapp](#), una aplicación para teléfonos móviles que permite identificar los árboles silvestres de la Península Ibérica y las Islas Baleares. La nueva *app*, que ya se puede descargar gratuitamente para dispositivos Android e IOS, es una iniciativa del Consejo Superior de Investigaciones Científicas (CSIC). En concreto, ha sido desarrollada por su Área de Cultura Científica y por el Real Jardín Botánico, y ha contado con financiación de la Fundación Española para la Ciencia y la Tecnología (Fecyt).

Arbolapp incluye información sobre 118 especies de árboles que pueblan bosques y demás hábitats naturales de la España peninsular, Portugal continental, Andorra y las Islas Baleares. Las especies están organizadas en 98 fichas con fotografías, mapas que muestran en qué provincias está presente el árbol, un texto descriptivo y varias curiosidades.

Concebida para que cualquier usuario, con o sin conocimientos de botánica, pueda manejarla, en su desarrollo se ha conjugado el uso de un lenguaje asequible con el rigor científico. “Arbolapp se basa en investigaciones realizadas en el Real Jardín

Botánico”, destaca Jesús Muñoz, director de esta institución, en la [nota de prensa](#) del CSIC. “En la elaboración de los contenidos se han tomado como referentes la colección [Flora iberica](#) y el programa [Anthos](#)”, añade.

Para identificar una especie es posible elegir entre dos tipos de búsqueda. Una guiada, en la que hay que escoger en sucesivas pantallas la alternativa que mejor describe el árbol que se quiere reconocer; y otra abierta, que permite encontrar árboles por provincia, tipo de hoja, fruto, flor u otros criterios. Con afán divulgativo, la aplicación incluye además un glosario con todos los términos técnicos.



Artículos relacionados

Los primeros primates ya vivían en los árboles

El programa 'Tortuga a bordo' ayudará a salvar tortugas en Murcia y Andalucía

324 personas consiguen retirar 400 toneladas de CO2 de la atmósfera

Las hojas de la encina absorben agua

Al alcance de cualquiera

Tanto las búsquedas como el glosario están ilustrados con dibujos botánicos que facilitan la comprensión de los textos. “El objetivo es trasladar a la ciudadanía el conocimiento científico a partir de una experiencia que está al alcance de cualquiera”, explica Pilar Tígeras, vicepresidenta adjunta de Cultura Científica del CSIC y responsable del proyecto. Junto a este compromiso, Tígeras destaca que “la integración de las TIC y la búsqueda de nuevos formatos es una apuesta del CSIC a la hora de divulgar la ciencia”.

Durante la elaboración de Arbolapp, que comenzó el pasado febrero, un equipo multidisciplinar ha intervenido en todo el proceso: desde la selección de las especies, hasta la toma de fotografías, la elaboración de los textos y el desarrollo de la línea

por un lado y la repelen por el otro

gráfica. El biólogo y educador ambiental Felipe Castilla ha sido el responsable de los contenidos.

Tenerife y Mirlo inician la II Campaña de Reforestación de la Corona Forestal

Eduardo Actis, coordinador del proyecto, incide en que “esta *app* es una buena herramienta para que el ciudadano de a pie adquiera conocimientos de botánica de forma entretenida. Lo interesante es que una experiencia lúdica, como es pasear por un bosque, se

pueda transformar en aprendizaje, aunque también puede ser un recurso didáctico para el personal docente”, señala.

El lugar idóneo para utilizar la aplicación es el medio natural. Al centrarse en árboles silvestres, Arbolapp no incluye especies que solo se encuentran en parques, jardines, calles o terrenos forestales.

Con el objetivo de llegar a un público lo más amplio posible, la app está disponible en Google play y App Store tanto en castellano como en inglés. Asimismo cuenta con una [página web](#) con más información sobre su uso y contenidos.

Plantas invasoras

En el Reino Unido, una [aplicación](#) llamada [PlantTracker](#) ayuda a combatir la propagación de plantas invasoras mediante la colaboración ciudadana. La propagación del bálsamo del Himalaya, la sanguinaria mayor del Japón y otras plantas no nativas invasoras se está convirtiendo en una gran amenaza para las especies nativas en el Reino Unido, dañando la ecología de muchos hábitats vulnerables.

[Añadir a favoritos](#)

Martes, 25 de Noviembre 2014

CSIC/T21

Artículo leído 933 veces



☆☆☆☆☆☆☆☆☆☆ Nota



Nuevo comentario:

Nombre * :

Email (no aparecerá en su comentario) * :

Sitio web :

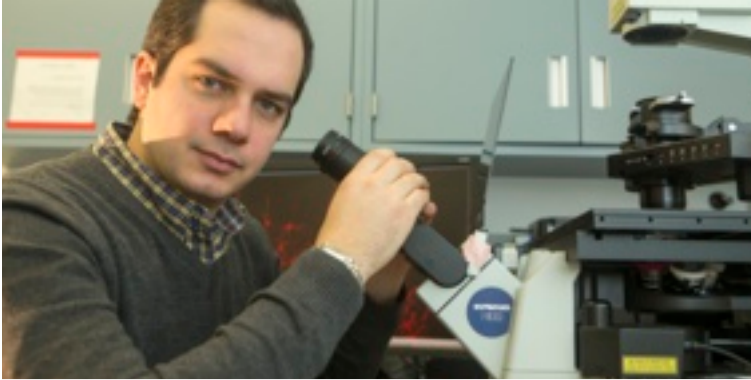
Comentario * :

Recibir aviso de nuevos comentarios por e-mail

Los comentarios tienen la finalidad de difundir las opiniones que le merecen a nuestros lectores los contenidos que publicamos. Sin embargo, no está permitido verter comentarios contrarios a las leyes españolas o internacionales, así como tampoco insultos y descalificaciones de otras opiniones. Tendencias21 se reserva el derecho a eliminar los comentarios que considere no se ajustan al tema de cada artículo o que no respeten las normas de uso. Los comentarios a los artículos publicados son responsabilidad exclusiva de sus autores. Tendencias21 no asume ninguna responsabilidad sobre ellos. Los comentarios no se publican inmediatamente, sino que son editados por nuestra Redacción. Tendencias21 podrá hacer uso de los comentarios vertidos por sus lectores para ampliar debates en otros foros de discusión y otras publicaciones.

Otros artículos de esta misma sección





Martes, 20 de Enero 2015 - 13:54

El mensajero del miedo en el cerebro puede ser bloqueado

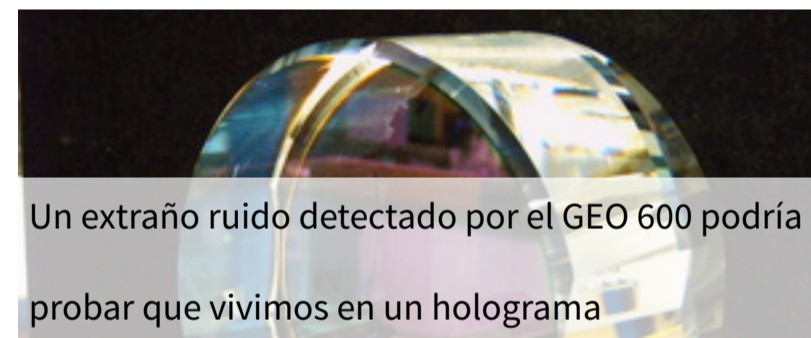


Martes, 20 de Enero 2015 - 13:00

Los primeros primates ya vivían en los árboles

DESTACADOS EN CIENCIA

La Teoría Cuántica, una aproximación al universo probable



Un extraño ruido detectado por el GEO 600 podría probar que vivimos en un holograma



Tendencias21.net

Me gusta

A 112 331 personas les gusta Tendencias21.net.



Plug-in social de Facebook

Tweets

Seguir



Tendencias21
@Tendencias21

4h

Parados: Hoy no hemos podido avanzar nada. Pero eso no ha significado que hayamos permanecidos inactivos en el... tendencias21.net/odisea/Parados...
Abrir



Tendencias21
@Tendencias21

4h

Observan en directo un 'estallido rápido de radio'

Twittear a @Tendencias21

> [Saas Cloud](#)

> [Cloud Hosting](#)

> [Cloud Foundry](#)



WFP
wfp.org

AFP Photo/Noel Celis

**Help families
affected by
Typhoon Haiyan in
the Philippines**

DONATE NOW

Fighting Hunger Worldwide





**Help families
affected by
Typhoon Haiyan in
the Philippines**



**Help families
affected by
Typhoon Haiyan in
the Philippines**

[DONATE NOW](#)

Fighting Hunger Worldwide



**Help families
affected by
Typhoon Haiyan in
the Philippines**

[DONATE NOW](#)

Fighting Hunger Worldwide



**Help families
affected by
Typhoon Haiyan in
the Philippines**

A teal background features a map of the Philippines in red. A red button with white text reads 'DONATE NOW'. Below the button, the slogan 'Fighting Hunger Worldwide' is written in a white, italicized font.



**Help families
affected by
Typhoon Haiyan in
the Philippines**

DONATE NOW

Fighting Hunger Worldwide



**Help families
affected by
Typhoon Haiyan in
the Philippines**

DONATE NOW

Fighting Hunger Worldwide



**Help families
affected by
Typhoon Haiyan in
the Philippines**

DONATE NOW

Fighting Hunger Worldwide





**Help families
affected by
Typhoon Haiyan in
the Philippines**



**Help families
affected by
Typhoon Haiyan in
the Philippines**



DONATE NOW

Fighting Hunger Worldwide

- › MEGATENDENCIAS › CIENCIA ON LINE › TENDENCIAS CIENTÍFICAS › TENDENCIAS TECNOLÓGICAS
- › TENDENCIAS SOCIALES › TENDENCIAS DE LA INGENIERÍA › TENDENCIAS ESTRATÉGICAS
- › TENDENCIAS DE LAS RELIGIONES › HABILIDADES DIRECTIVAS › TENDENCIAS DE LA TELECOMUNICACIÓN
- › TENDENCIAS INFORMÁTICAS › TENDENCIAS DE EUROPA › LA RAZÓN SENSIBLE › TENDENCIAS DEL ARTE
- › TENDENCIAS DEL TURISMO › ENTREVISTAS 21 › BLOGS › SOCIEDAD DE LA INFORMACIÓN › FERROVIARIAS
- › NAVEGACIÓN AEREA › TENDENCIAS LITERARIAS › TENDENCIAS DE LA FORMACIÓN
- › TENDENCIAS DE LA MÚSICA › TENDENCIAS DE LA EDUCACIÓN › TENDENCIAS DEL AGUA
- › MICROTENDENCIAS › RSC › SALUD › TENDENCIAS DEL CINE › SOCIOS T21
- › TENDENCIAS DE LA COMUNICACIÓN › EMPRESAS › SOSTENIBILIDAD

DONAR

CONTRIBUYA A LA DIFUSIÓN DEL CONOCIMIENTO

Si le ha gustado el contenido de nuestra revista digital, puede contribuir a la difusión del conocimiento con una donación. Su dinero será destinado a la creación de nuevas secciones y contenidos.

PayPal

