



- En el Jardín Botánico

31 Marzo 2011 Loewe regresa a Madrid y reúne a Lomana, la Preysler y Alaska

DIVINITY

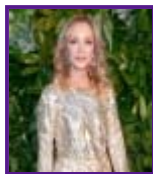


[◀ Atrás](#)

[Siguiente](#) ►

Gtres

Carmen Lomana.- Ayer [se presentaba en el Jardín Botánico de Madrid](#) la colección de otoño / invierno 2011 de Loewe. El desfile fue una grata sorpresa, puesto que hacía 12 años que la firma no pasaba por Madrid. Se mostró ante la flor y nata española lo que ya se había adelantado en París en febrero. Políticos, actores, presentadores de televisión, directores de cine... Un fiestón, vaya.







•



•



•



•



•



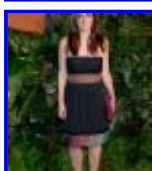
•



•



•



•



•



•